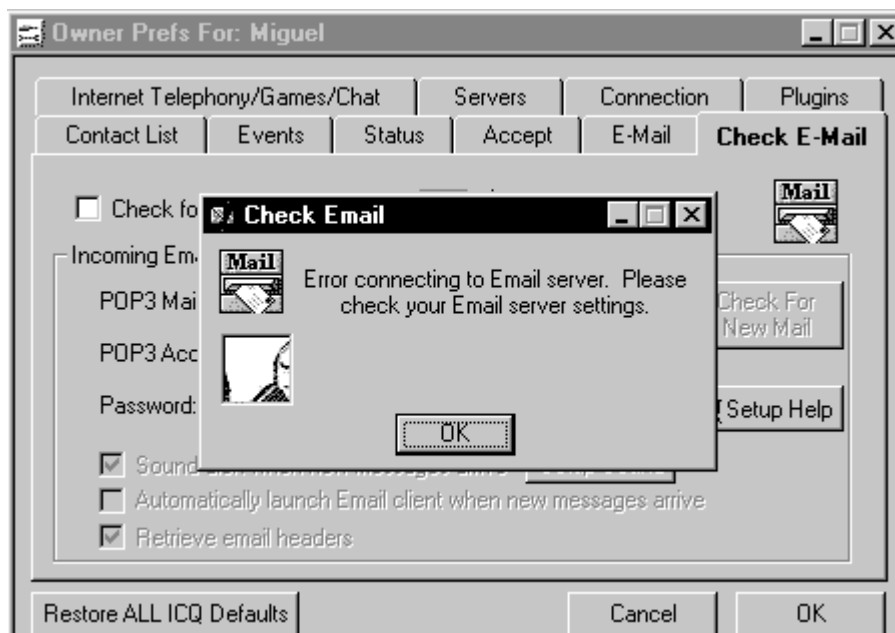


## Como puedo comprobar mi correo???

El ICQ, se puede utilizar como notificador de correo, o sea que cada 5 minutos (por ejemplo), compruebe si tienes algún mensaje nuevo y si lo tienes te avise con una señal acústica, para hacer que te compruebe tu e-mail automáticamente, tienes que abrir la ventana principal del ICQ pulsando dos veces sobre la flor que tienes en la parte inferior derecha de tu pantalla. Una vez que la hayas abierto, pulsa una vez sobre el botón que pone Services, sitúa el cursor del ratón sobre e-mail y pulsa sobre Check New E-mail, puedes ahorrarte estos pasos si escribes Ctrl+Mayúsculas+C (control y mayúsculas de la parte derecha del teclado), entonces aparecerá esta pantalla:



Pulsa sobre OK, y entonces la pantalla te quedará así:



Tacha la casilla de Check for new messages every..., y pon cada cuántos minutos quieres que te lo compruebe, tus datos (te los tiene que haber proporcionado el servidor), y pulsa OK.

